



FLEXMED

CAMPINAS

O FLEXMED FICARÁ EM FRENTE AO NOVO HOSPITAL SÃO LUIZ EM CAMPINAS, O MAIOR COMPLEXO HOSPITALAR DO INTERIOR DE SP



- Hospital São Luiz Campinas – em frente
- Instituto Penido Burnier - 400 m
- Hospital Beneficência Portuguesa - 500 m
- Hospital Vera Cruz - 600 m
- Hospital Renascença - 1.300 m
- Hospital Irmãos Penteado - 1.500 m

Mobilidade

- Estação do BRT - 400 m
- Rodoviária de Campinas - 800 m





O primeiro e único complexo médico em frente ao novo Hospital São Luiz Campinas

O terreno possui 1.460 m² e fica numa das esquinas mais movimentadas, com alto fluxo de carros e pessoas.



AV. ANDRADE NEVES

RUA BARÃO DE PARNAÍBA

AV. BARÃO DE ITAPURA

Fotomontagem ilustrativa

A região do Flexmed receberá investimentos de R\$ 1 bi na saúde

CORREIO POPULAR

SANTA FÉRIA, 12 DE OUTUBRO DE 2022 | CAMPINAS | ANO 56 | Nº 5067 | R\$ 5,30

www.correio.com.br

Investimentos anunciados para a área da saúde somam R\$ 1 bi na região

Foto: Rômulo

Montante foi apurado por levantamento realizado pela Fundação Seade e abrange o período de 2019 até setembro deste ano; maior parte dos recursos vem do setor industrial, seguido pelo de serviço

Os investimentos anunciados para a área da saúde na Região Administrativa de Campinas, formada por 90 municípios, é da ordem de R\$ 1 bilhão, cifra que equivale a 13% do total dos recursos que grupos privados e empresas estatais reservaram para aplicar em São Paulo. Os dados são de levantamento realizado pela Fundação Seade, órgão vinculado à Secretaria de Governo do Estado, e compreendem o período de 2019 até setembro deste ano. Na região, o maior investidor é o setor industrial, seguido pelo de serviço. O desempenho da RAC de Campinas revelado pelo estado, considerado altamente expressivo, segue tendência de

melhora, como antecipou o Correio Popular em reportagem publicada no último mês de abril. "Campinas é reconhecida como um polo que concentra um conhecimento científico muito grande e isso atrai empresas interessadas. Há as universidades, que desenvolvem coisas inéditas e de alta complexidade, o que interessa às indústrias, que já têm forte presença na região. O conhecimento científico acumulado na região contribui bastante para a instalação de novas indústrias de alta tecnologia", explica a analista da Divisão de Estudos Econômicos e Projetos da Fundação Seade, Marguêda Kalemizian. **PÁGINA 12**

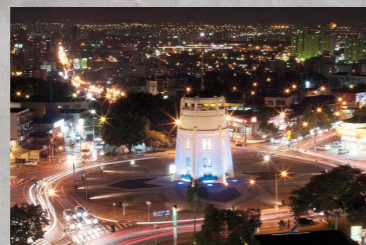


Hospital São Luiz - Rede D'Or

Com previsão de início das atividades em 2023, a nova unidade vai se somar ao “polo da saúde” e dará novo impulso às atividades da área médica na região central.

- **326 leitos**
- **Previsão de 1.200 médicos**
- **12 salas de cirurgia**
- **R\$ 350 MM de investimento na 1ª fase**
- **Maternidade e pronto-socorro**
- **R\$ 6 MM de contrapartidas na revitalização do entorno**





O novo centro de Campinas tornou-se uma ótima oportunidade de investimento

Polo de saúde

- Futuro Hospital São Luiz iniciando operação em 2023
- Hospital Vera Cruz
- Hospital Beneficência Portuguesa
- Hospital Renascença
- Instituto Penido Burnier
- e mais de 900 clínicas e centros de saúde

Comércio

- 35% do comércio de Campinas está na região

Educação

- Faculdades: Mackenzie, Metrocamp, Esamc, Senac

Cultura e lazer

- Sesc, Estação Cultura, Estação da Mogiana, Instit. Agrônomo, Lagoa do Taquaral

Transporte

- Estação do BRT pronta a 2 quadras do empreendimento
- Rodoviária de Campinas a 400 m do empreendimento



FICHA TÉCNICA

- **Empreendimento:** FlexMed Campinas
 - **Endereço:** Av. Barão de Itapura, 106 - Centro - Campinas
 - **Área do terreno:** 1.461,04 m²
 - **Pavimentos:** 18
 - **Elevadores:** 3
 - **Unidades:** 157
 - 20 unidades de 30,19 m²
 - 18 unidades de 32,22 m²
 - 50 unidades de 33,63 m²
 - 35 unidades de 37,90 m²
 - 34 unidades de 38,79 m²
 - **Vagas:** direito de uso de 1 vaga por unidade
-
- **Diferenciais das unidades**
 - 2 lavabos
 - 3 pontos de A/C
 - Preparação para piso elevado
 - Varanda / área técnica para ar-condicionado e/ou compressor
 - Possibilidade de junção de até 9 conjuntos (laje de 357 m²)
-
- **Diferenciais do condomínio**
 - Café no térreo
 - Sala de reuniões totalmente equipada para 10 lugares
 - Auditório para 35 lugares com infraestrutura completa
 - 1 banheiro PNE por pavimento
 - Estacionamento com valet parking



Perspectiva artística aproximada do térreo



Perspectiva artística do lobby

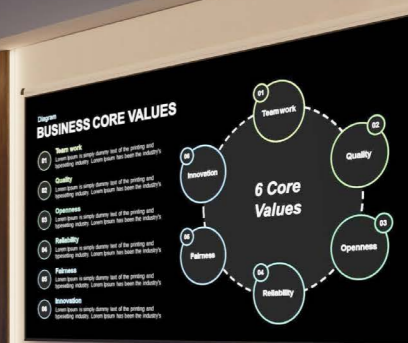
EQUIPADO
ENTREGUE
DECORADO



Perspectiva artística do café



FLEXMED
CAMPINAS



Perspectiva artística do auditório



Perspectiva artística da sala de reuniões



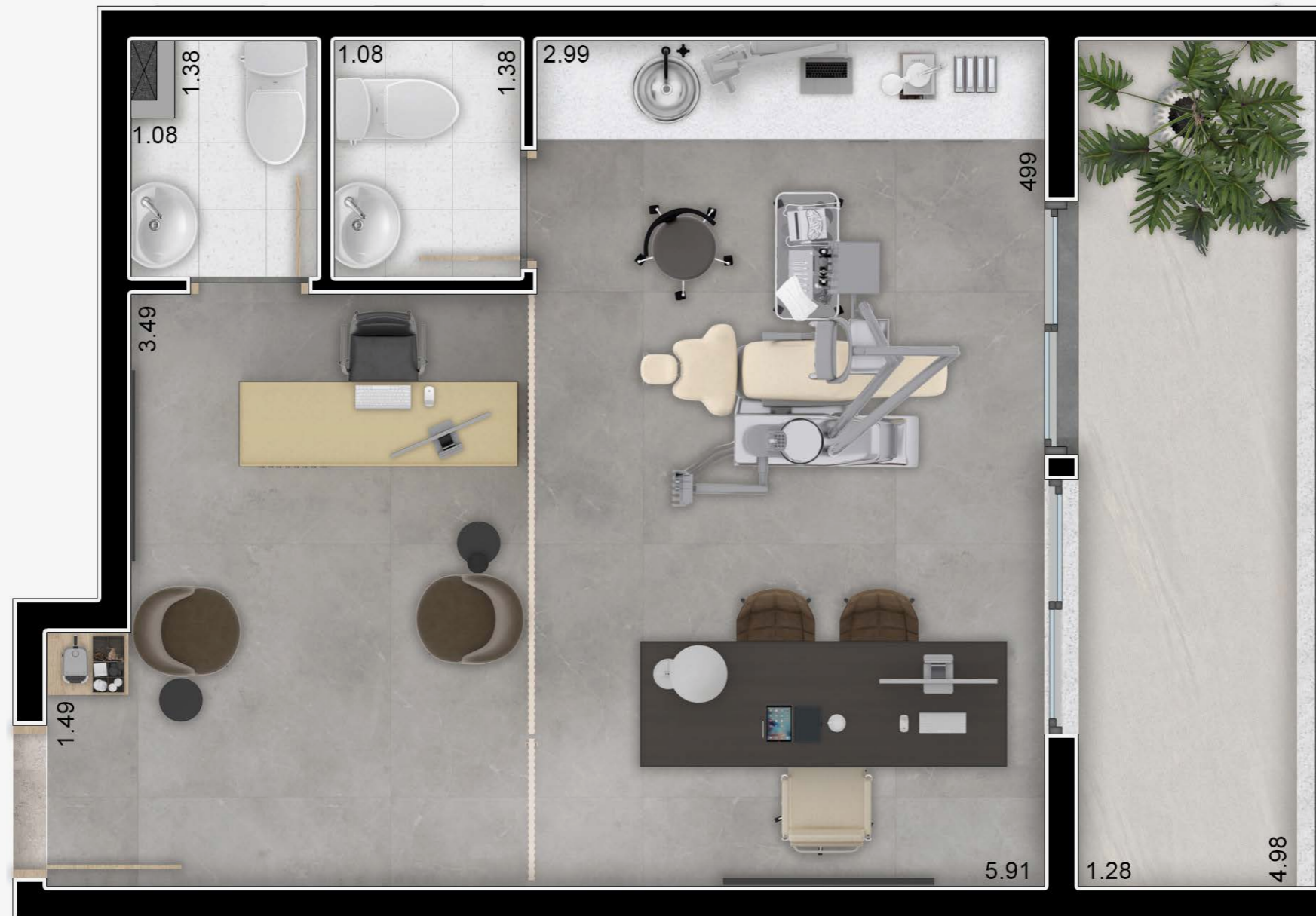


Perspectiva artística da recepção do consultório de dentista



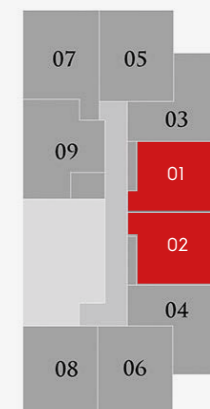
Perspectiva artística da sala de dentista

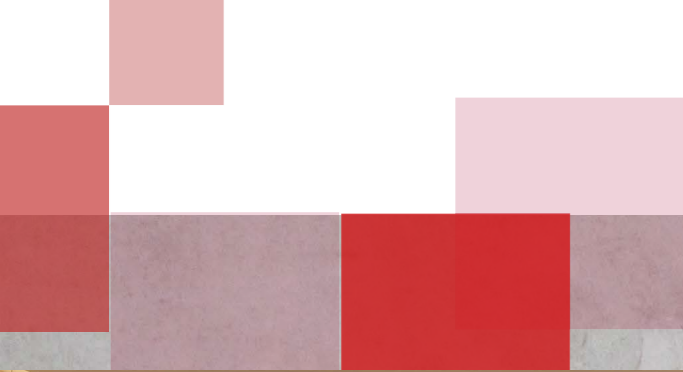
**CONSULTÓRIO
DO DENTISTA**
SUGESTÃO DE
DECORAÇÃO



PLANTA TIPO A - UNIDADE FINAL 1 - 38,79 M² | DO 2º AO 18º PAVIMENTO

FLEXMED
CAMPINAS

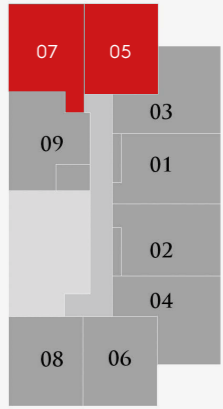




Perspectiva artística da clínica dermatológica



PLANTA - JUNÇÃO DAS UNIDADES FINAL 5 E 7
67,26 M² - DO 2º AO 13º PAVIMENTO



**CLÍNICA
DERMATOLÓGICA**
SUGESTÃO DE
DECORAÇÃO



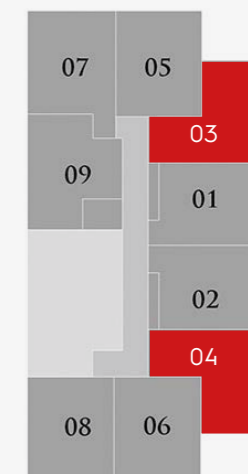
Perspectiva artística do consultório do psicanalista

CONSULTÓRIO
DO PSICANALISTA
SUGESTÃO DE
DECORAÇÃO



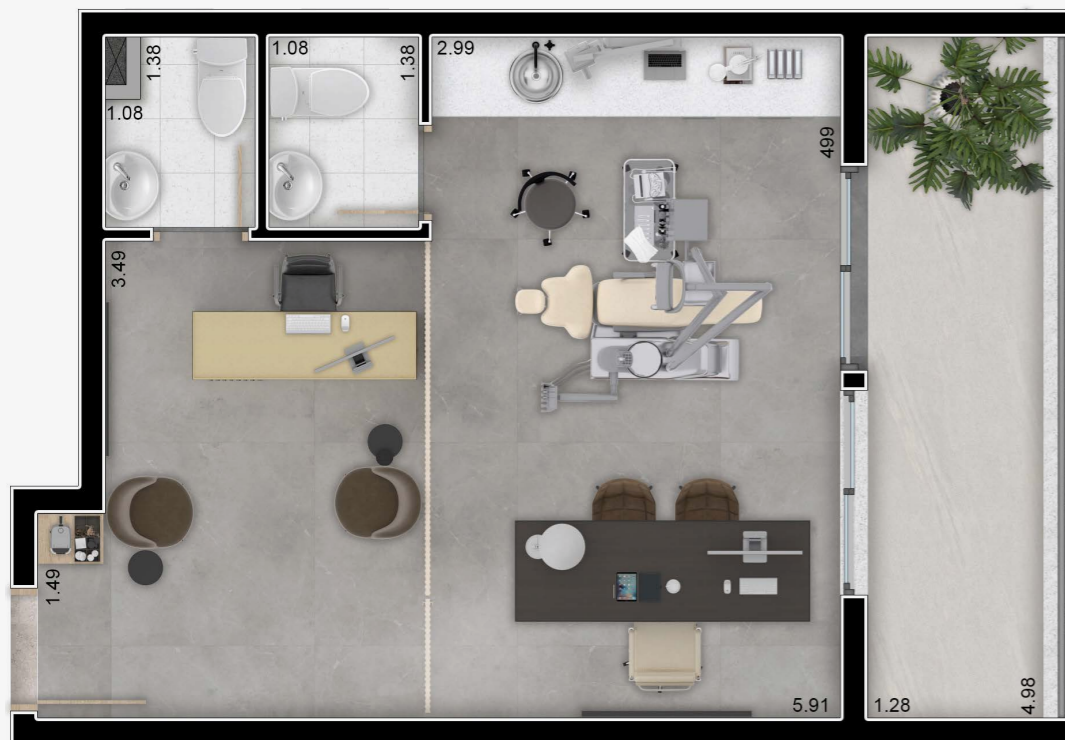
PLANTA - UNIDADE FINAL 4 - 37,90 M² - DO 2º AO 18º PAVIMENTO

FLEXMED
CAMPINAS

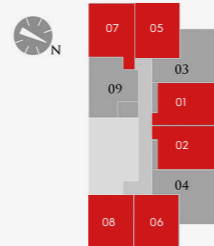


TIPOLOGIAS

PLANTA TIPO A



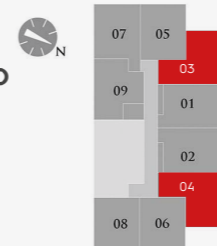
PLANTA TIPO A - UNIDADE FINAL 1
38,79 M² | DO 2º AO 18º PAVIMENTO



PLANTA TIPO B



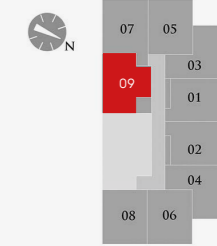
PLANTA UNIDADE
FINAL 4 - 37,90 M²
DO 2º AO 18º PAVIMENTO



PLANTA TIPO C

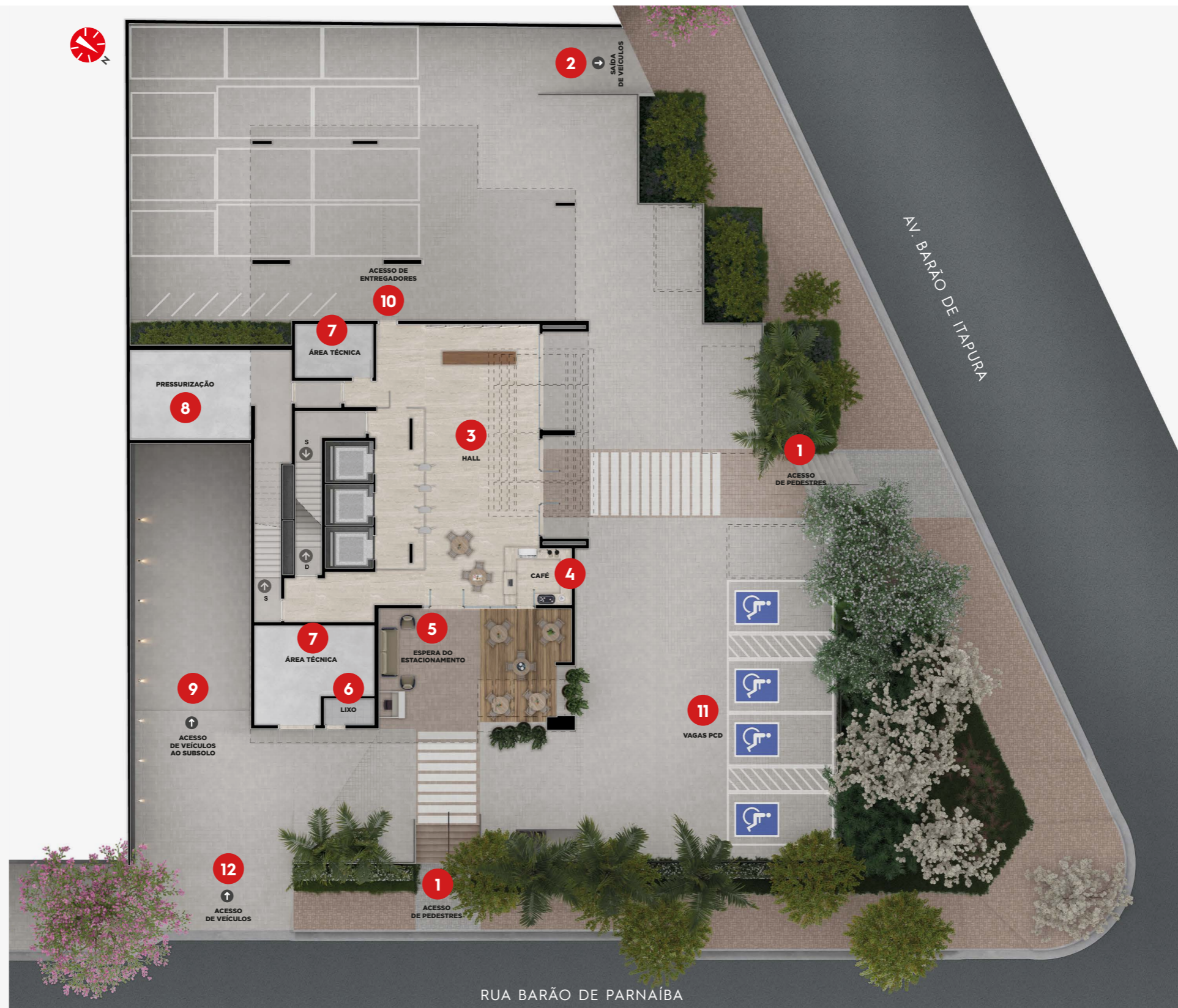


PLANTA TIPO C
UNIDADE FINAL 9 - 32,22 M²
DO 2º AO 18º PAVIMENTO



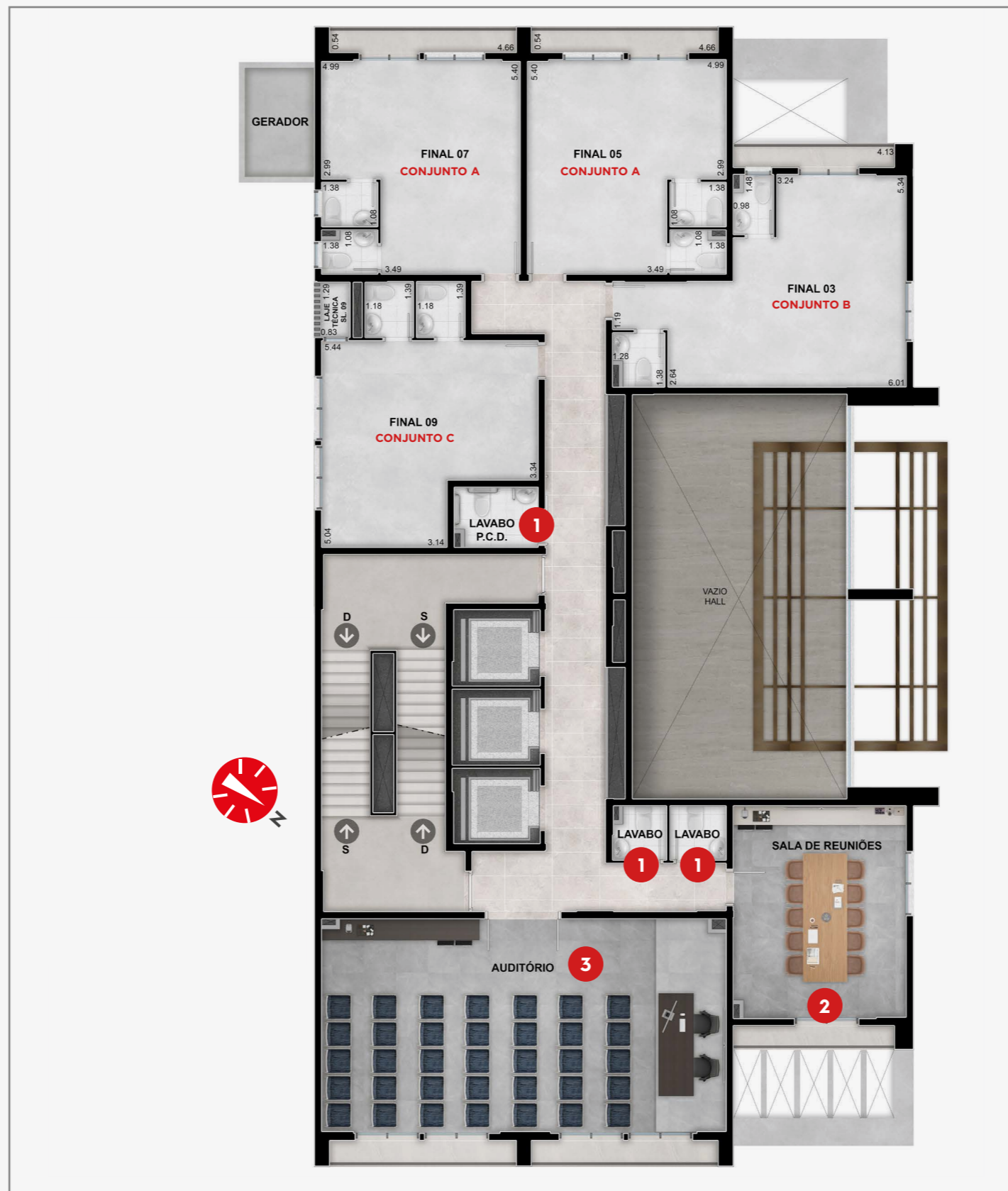
PLANTA TÉRREO

- 1 ACESSO DE PEDESTRES
- 2 SAÍDA DE VEÍCULOS
- 3 HALL
- 4 CAFÉ
- 5 ESPERA DO ESTACIONAMENTO
- 6 LIXO
- 7 ÁREA TÉCNICA
- 8 PRESSURIZAÇÃO
- 9 ACESSO DE VEÍCULOS AO SUBSOLO
- 10 ACESSO DE ENTREGADORES
- 11 VAGAS PCD
- 12 ACESSO DE VEÍCULOS



PRIMEIRO PAVIMENTO

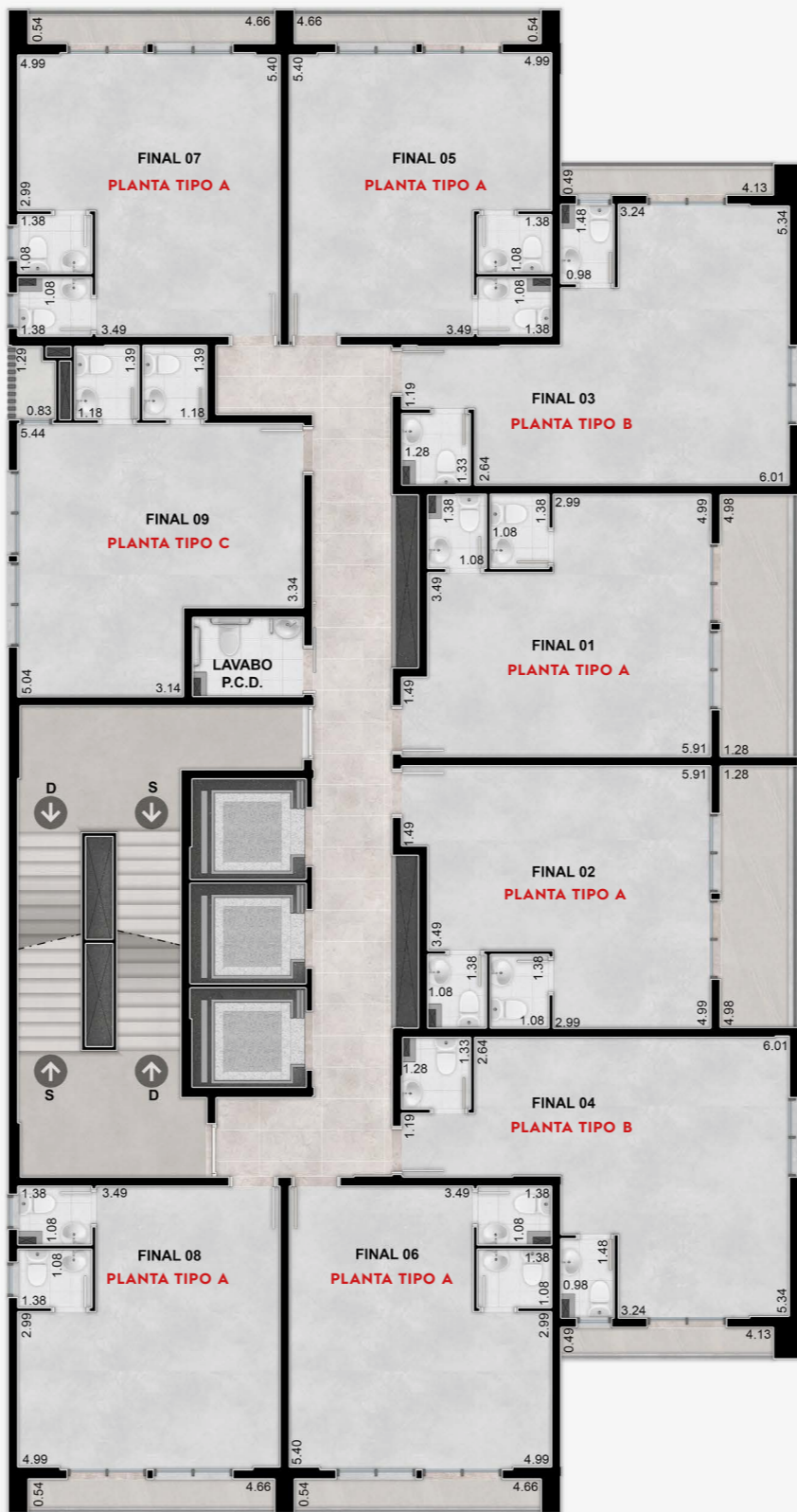
- 1 3 BANHEIROS NA ÁREA COMUM
- 2 SALA DE REUNIÕES PARA 10 PESSOAS
- 3 AUDITÓRIO DE 67,92 M² PARA 35 PESSOAS



AV. BARÃO DE ITAPURA

PLANTA
DO 2º AO 13º
PAVIMENTO

CENTRO



AV. BARÃO DE ITAPURA

RUA BARÃO DE PARNAÍBA

HOSPITAL **SÃO LUIZ** REDE DOR

FICHA TÉCNICA PLANTA DO 14º AO 18º PAVIMENTO

Nesses pavimentos,
os finais 5, 6, 7 e
8 não possuem
varanda, mas têm
área técnica para a/c

CENTRO



AV. BARÃO DE ITAPURA

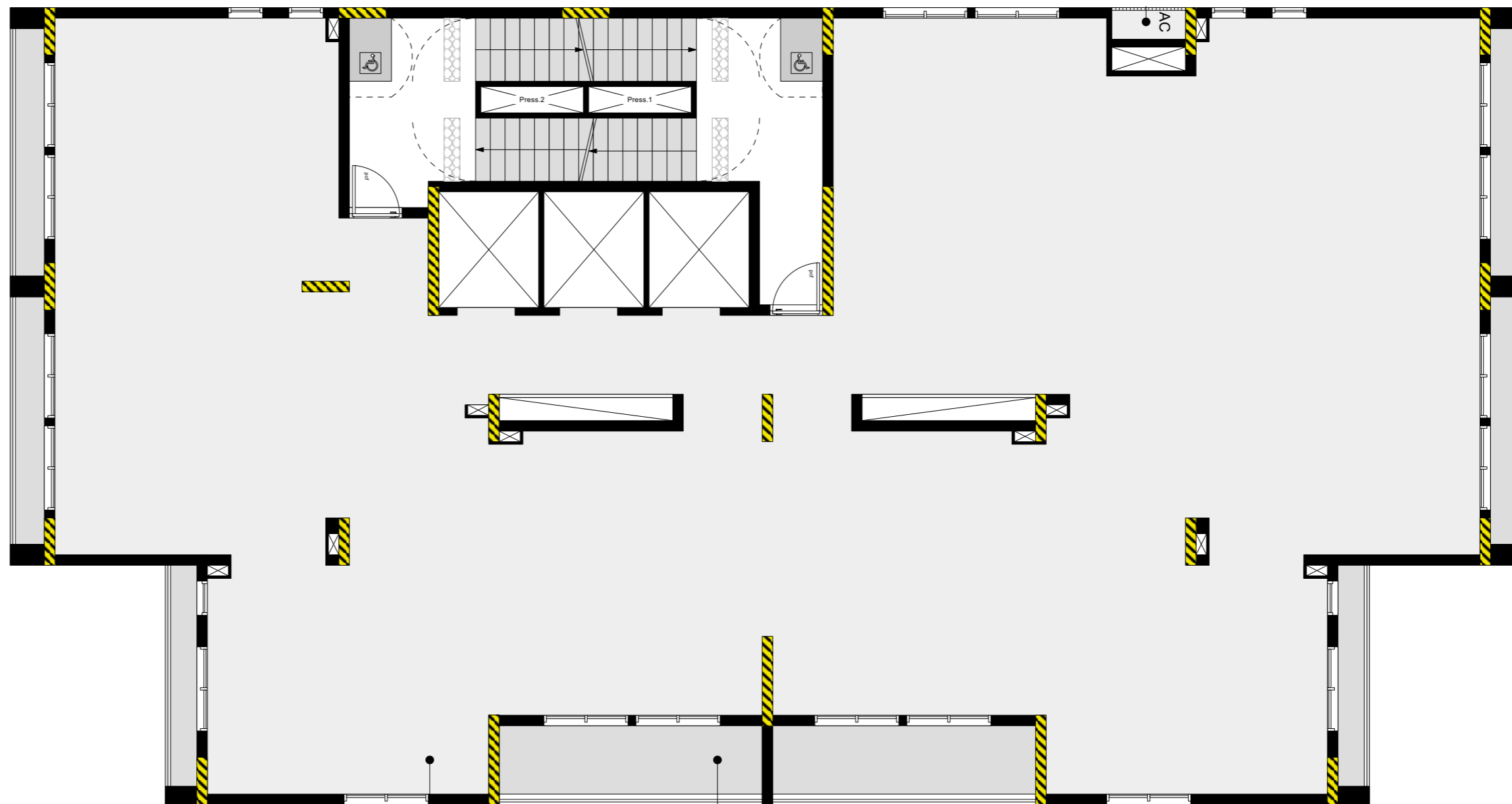
RUA BARÃO DE PARNAÍBA

HOSPITAL **SÃO LUIZ** REDE DOR

FLEXMED
CAMPINAS

OPÇÕES DE JUNÇÃO

OPÇÃO DE LAJE ÚNICA



UNIFICAÇÃO DOS 9 CONJUNTOS

Áreas de matrícula

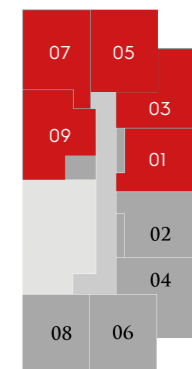
- 320 m² do 2º ao 13º pavimento
- 306 m² do 14º ao 18º pavimento

Áreas incluindo

o uso dos corredores

- 357 m² do 2º ao 13º pavimento
- 343 m² do 14º ao 18º pavimento

OPÇÃO DE MEIA LAJE



JUNÇÃO DOS CONJUNTOS A-1, A-3, A-5, A-7 E A-9



**Sinônimo
de inovação
e qualidade.**

Produtos incríveis especialmente para você.

A FYP vende imóveis inigualáveis e de alta qualidade, com grande potencial de valorização para seus clientes e investidores.

Qualidade

A FYP é certificada com nível "A" pelo PBQP-H e ISO 9001, uma garantia de melhoria contínua de práticas e produtos para satisfação plena de seus clientes.

Também recebeu da Caixa Econômica Federal o certificado NDT-Nível de Desempenho Técnico, que a reconhece com uma das melhores construtoras do País pela excelência nos processos e pela qualidade técnica dos seus empreendimentos, da concepção ao pós-venda.

A FYP iniciou a certificação dos empreendimentos com o SELO AZUL da Caixa, uma classificação socioambiental para a adoção de soluções eficientes na concepção, na execução, no uso, na ocupação e na manutenção das edificações, melhorando a qualidade de vida dos seus clientes.

Garantia de entrega

A FYP e a Caixa têm longa parceria em suas obras, garantindo a entrega dos imóveis.

Mais do que construir prédios, a FYP transforma sonhos em realidade.

A FYP iniciou suas atividades há mais de 12 anos no Estado de São Paulo, construindo e incorporando empreendimentos residenciais de casas e apartamentos no interior, principalmente na região de Campinas, unindo a competência e a experiência dos sócios com uma equipe altamente integrada. Dentro da filosofia de aprendizagem e melhoria contínua, ouve seus clientes e a sua parceira Caixa Econômica Federal para alinhar os futuros projetos às mais diversas necessidades.

+3.548

UNIDADES ENTREGUES

+720

UNIDADES EM CONSTRUÇÃO

+3.000

UNIDADES A SEREM LANÇADAS

+200.000 m²

CONSTRUÍDOS



JARDIM SANTANA - SANTANA DE PARNAÍBA/SP



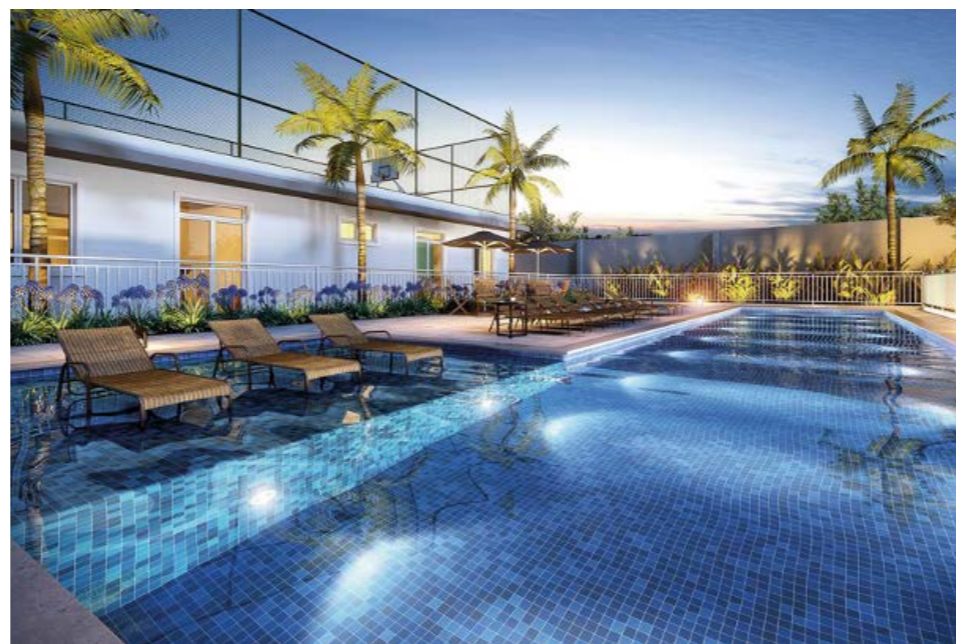
MAXY BELA ALIANÇA - CAMPINAS/SP



CALIFÓRNIA BOULEVARD I - SANTA BÁRBARA D'OESTE/SP



ALAMEDAS OURO VERDE I - CAMPINAS/SP



ALAMEDAS OURO VERDE II - CAMPINAS/SP



MAXY FRANCESCHINI - HORTOLÂNDIA/SP

FLEXMED

CAMPINAS



ENDEREÇO:
AV. BARÃO DE ITAPURA, 106 - CENTRO - CAMPINAS
flexmedcampinas.com.br

REALIZAÇÃO:

